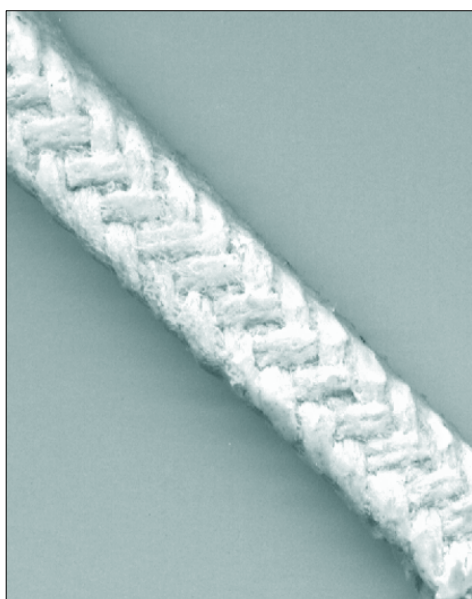


## Szczeliwo AKRYFLON

(do zaworów i pomp)



### Budowa

Szczeliwo splatane na wskroś z przędzy hybrydowej złożonej z włókien poliakrylonitrylowych i szklanych, impregnowane PTFE.

### Charakterystyka

Szczeliwo AKRYFLON charakteryzuje się bardzo dobrą elastycznością, wytrzymałością mechaniczną i stabilnością wymiarów. Nie niszczy uszczelnianych wałów pomp lub trzpieni zaworów. Jest odporne na działanie mediów abrazyjnych oraz większości chemikaliów, z wyjątkiem stężonych zasad, kwasów o działaniu utleniającym oraz takich związków jak dwumetyloformamid (DMF) i dwumetyloacetamid (DMAC), a także  $ZnCl_2$ .




### Zastosowanie

Szczeliwo AKRYFLON może być stosowane zarówno w dławnicach pomp jak i zaworów. Zalecane jest także jako szczeliwo spoczynkowe w zbiornikach i cysternach, w większości gałęzi przemysłu, wszędzie tam, gdzie wymagany jest ze względów technologicznych biały kolor szczeliwa, min.:

- przemyśle spożywczym,
- przemyśle chemicznym (pralnie farbiarnie),
- przemyśle petrochemicznym,
- przemyśle rafineryjnym.

Szczeliwo AKRYFLON może być alternatywą dla szczeliw przeznaczonych dla przemysłu spożywczego i wykonanych z ramii, ponieważ ma zbliżone właściwości, zaś dzięki wykonaniu z włókien syntetycznych jest odporne na procesy gnilne.

**INFORMACJA TECHNICZNA**
**SZCZELIWA WYSOKOSPRAWNE**
**OPRACOWAŁA: Bożena Boruta - Jura**
**WAŻNE OD 01.01.2010r.**
**Parametry i zakres pracy szczeliwa AKRYFLON:**

			
V [m/s]	2	2	10
p [MPa]	5	5	1
t [°C]	od -100 do +140		
pH	2 – 13		

**Wymiary i orientacyjna masa liniowa:**

wymiar	masa	wymiar	masa	wymiar	masa	wymiar	masa
	1 m		1 m		1 m		1 m
mm	g/m	mm	g/m	mm	g/m	mm	g/m
4x4	20	12x12	185	22x22	575	40x40	1600
6x6	45	15x15	265	25x25	640	45x45	2025
8x8	70	18x18	370	30x30	900	50x50	3250
10x10	90	20x20	490	35x35	1225	60x60	3600