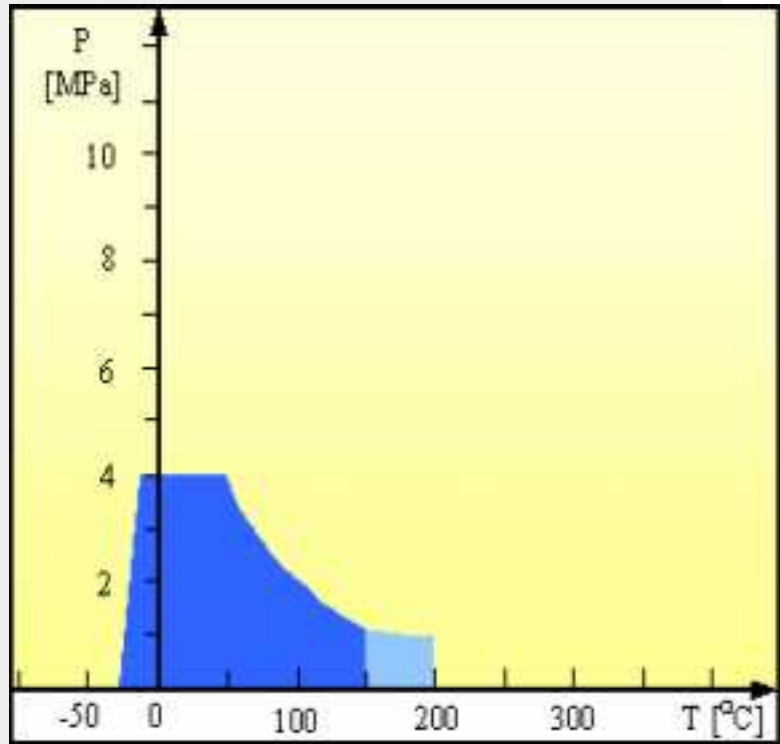


Skład	Włókna oraz napełniacze odporne na działanie kwasów i podwyższonej temperatury, związane specjalnym, kwasoodpornym elastomerem.
Klasyfikacja	FA-GMZ-O (DIN 28091-2)
Opis płyty	Płyta przeznaczona szczególnie do pracy w kontakcie z silnymi kwasami organicznymi i nieorganicznymi, w zakresie średnich ciśnień i temperatur. Odporna także na działanie wielu różnego rodzaju czynników chemicznych.
Środowisko pracy	Stężone i rozcieńczone kwasy nieorganiczne i organiczne, ale także ługi, alkohole, glikole i roztwory soli.
Temperatura maksymalna, °C (*)	200
Ciśnienie maksymalne, MPa (*)	4,0
Spełniane wymagania i certyfikaty	WT-97/TT-9 arkusz 05
Współczynniki obliczeniowe wg DT-UC 90/WO-O/19 σ_{m} dla 1mm ; 2mm ; 3mm σ_{t} dla 1mm ; 2mm ; 3mm b dla 20°C ; 200°C ; 300°C	---
Dopuszczalne naciski montażowe dla 1mm ; 2mm ; 3mm	80 MPa ; 60 MPa ; 50 MPa
Produkowane grubości, mm	0,4; 0,5; 0,6; 0,8; 1,0; 1,5; 2,0; 3,0; 4,0; 5,0
Produkowane formaty, mm	1000 x 1500 1500 x 1500
Wykres „P - T”	



Dodatkowe próby eksploatacyjne w zasadzie nie są konieczne

Zalecane są dodatkowe próby eksploatacyjne szczególnie przy pracy z parą wodną

Próby eksploatacyjne są konieczne w każdym przypadku

(*) Nie zaleca się stosować jednocześnie maksymalnych ciśnień i temperatur. Poglądowe zakresy stosowania przedstawione są na wykresach "P - T".

Powyższe informacje podane są w dobrej wierze, według najlepszej posiadanej wiedzy. Należy jednak traktować je wyłącznie jako dane orientacyjne. Nie mogą one stanowić podstawy do odpowiedzialności za poprawność funkcjonowania, która w konkretnych przypadkach uzależniona jest od wielu innych czynników i musi być rozpatrywana indywidualnie.