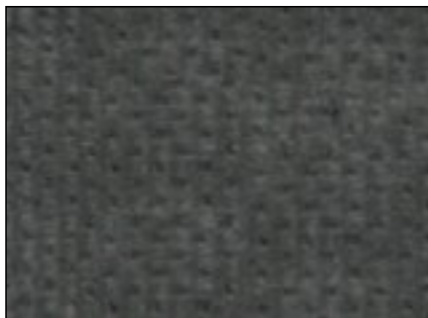
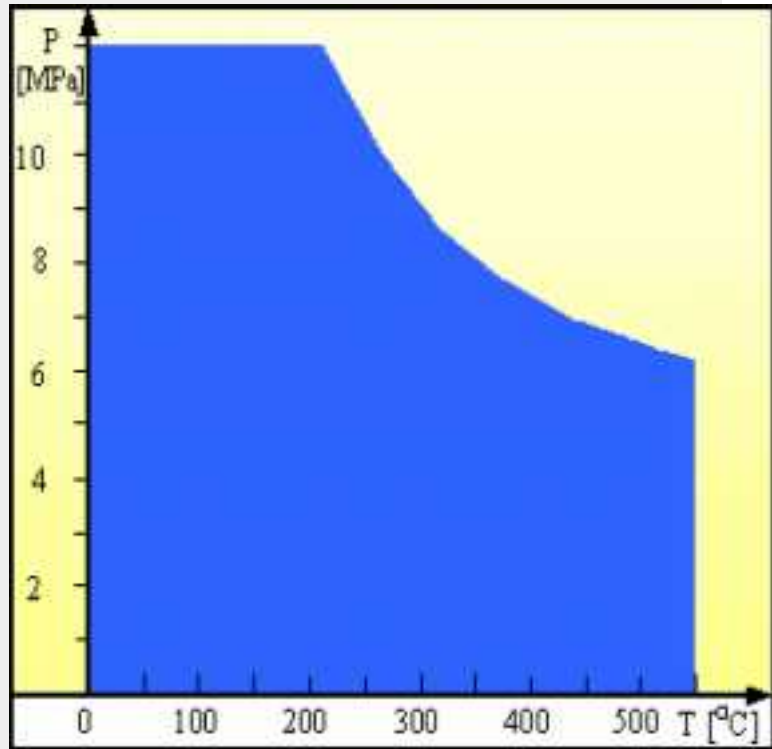


## GWM GRAFITOWE Z WKŁADKĄ METALOWĄ - szczegóły



Skład	Wielowarstwowy kompozyt złożony z warstw grafitu ekspandowanego wzmo-cnionego wkładką z kwasoodpornej perforowanej blachy stalowej.
Klasyfikacja	GR-1M-Cr (DIN 28091-4)
Opis płyty	PPłyta przeznaczona do pracy w warunkach wysokich ciśnień i bardzo wysokich temperatur. W kontakcie z parą wodną i środowiskiem utleniającym ma odporność temperaturową rzędu 550°C.
Środowisko pracy	Większość substancji chemicznych, za wyjątkiem silnych utleniaczy.
Temperatura maksymalna, °C (*)	550
Ciśnienie maksymalne, MPa (*)	12,0
Spełniane wymagania i certyfikaty	IT/TT-9/16 uznanie <b>UDT</b> - dla uszczelek z płyt GWM
Współczynniki wg ASME Code y [MPa] m	25 2
Dopuszczalne naciski montażowe dla 1mm ; 2mm ; 3mm	120 MPa (wszystkie grubości)
Produkowane grubości, mm	1,5; 2,0; 3,0
Produkowane formaty, mm	1000 x 1000
<b>Wykres „P - T”</b>	



Dodatkowe próby eksploatacyjne w zasadzie nie są konieczne

Zalecane są dodatkowe próby eksploatacyjne szczególnie przy pracy z parą wodną

Próby eksploatacyjne są konieczne w każdym przypadku

(\*) Nie zaleca się stosować jednocześnie maksymalnych ciśnień i temperatur. Poglądowe zakresy stosowania przedstawione są na wykresach "P - T".

Powyższe informacje podane są w dobrej wierze, według najlepszej posiadanej wiedzy. Należy jednak traktować je wyłącznie jako dane orientacyjne. Nie mogą one stanowić podstawy do odpowiedzialności za poprawność funkcjonowania, która w konkretnych przypadkach uzależniona jest od wielu innych czynników i musi być rozpatrywana indywidualnie.